

# Et brugerdrevet koncept for fremtidens koloni

Et legende fællesskab. Det er essensen af det brugerdrevne koncept for Stilling Skoles koloni, som Tovejs har udviklet.

## Opgaven

Verden, skolen, børnelivet og forældrene forandrer sig. Hvordan kan vi udvikle skolens koloni, så den følger med tiden? Det spørgsmål var afsæt for Tovejs samarbejde med Stilling Skole om udvikling af et nyt koncept for skolens årlige koloni, der de sidste 11 år er blevet afholdt efter omtrent samme mønster.

Forløbet blev gennemført fra efteråret 2015 til foråret 2016.

## Metoder

Børn, forældre, lærere, pædagoger og ledelse blev inddraget i konceptudviklingen ved brug af forskellige metoder:

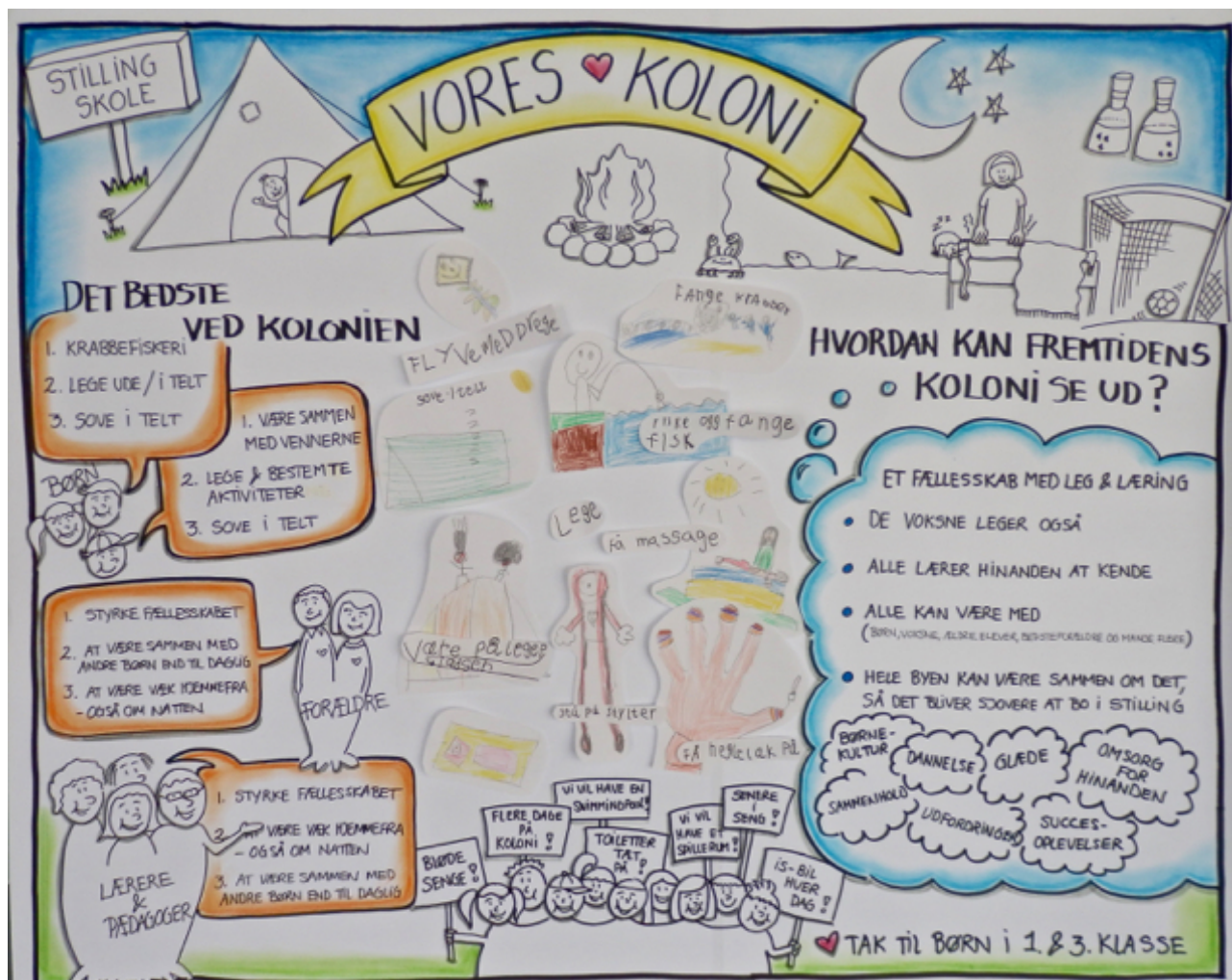
- [Elever i 1. og 3. klasse tegnede og skrev](#) om deres oplevelse af og ønsker for kolonien i fremtiden.
- I en fokusgruppe delte forældre til elever i indskolingen delte deres erfaringer med og holdninger til kolonien. En pædagog assisterede ved afholdelsen af fokusgruppen, hvilket gjorde aktiviteten dobbeltinddragende.
- I et spørgeskema tilkendegav forældre til børn i indskolingen deres holdninger til kolonien og til deres egen rolle i den.
- Individuelle interviews med lærere og pædagoger gav viden om oplevelser af kolonien og dens potentiale fra et fagligt perspektiv.
- Et skræddersyet [dialogspil til idéudvikling](#) blev brugt i en idéudviklingsworkshop, hvor forældre, lærere, pædagoger og skoleledelsen var repræsenteret.

**“Charlottes samskabende forløb med børn, forældre, lærere, pædagoger og ledelse har givet et spændende resultat, bl.a. ny indsigt i, hvordan forældre oplever skolens koloni. Som udefrakommende har Charlotte kunne se på vores praksis med friske øjne og analytisk distance.”**

**Indskolingsleder Søren Riemer**

# Løsningen

Leg og fællesskab for børn og voksne skal være i centrum for kolonien. For de forældre, som er med, transformerer kolonien Stilling fra en tilflytterby til en hjemby. For personalet er kolonien anledning til at eksperimentere med pædagogiske og didaktiske metoder, og for skolen en anledning til at eksperimentere med nye samarbejdsformer med lokalsamfundet.



- Resultaterne af forløbet er blevet formidlet i en skriftlig rapport til skolens ledelse samt en [visuel rapport](#) til alle, som har været inddraget.
- Forløbet er desuden blevet omtalt i blogindlæggen [Dobbeltinddragelse giver indsigt, ideer og læring](#) og ["Ride på hvidhajer. Et eksempel på co-creation med børn.](#)

## Samarbejdspartnere

[Stilling Skole](#)

[Diane Filip](#)

[Ivara Kommunikation](#)